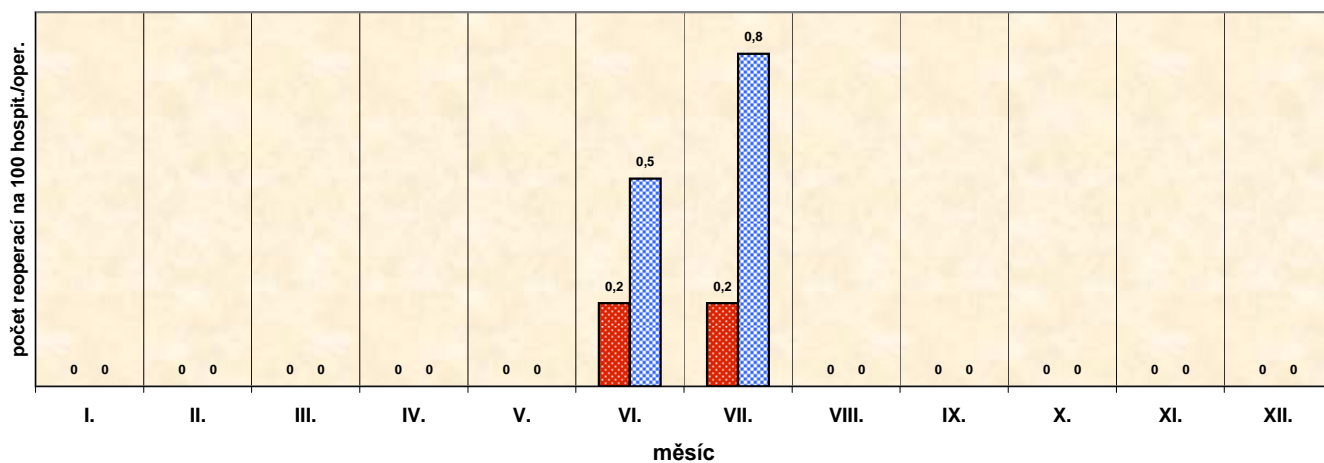




Časné reoperace (do 30 dní) - 2016

	I.	II.	III.	IV.	V.	VI.	VII.	VIII.	IX.	X.	XI.	XII.
reoperace	0	0	0	0	0	1	1	0	0	0	0	0
Σ HOSPITALIZACÍ	656	725	627	652	721	687	550	620	635	696	675	677
Σ OPERACÍ	220	235	200	231	206	221	141	157	206	252	262	179
reoper. / 100 hospit.	0	0	0	0	0	0,2	0,2	0	0	0	0	0
reoper. / 100 operací	0	0	0	0	0	0,5	0,8	0	0	0	0	0

Časné reoperace v nemocnici za rok 2016



■ reoper. / 100 hospit.

■ reoper. / 100 operací